

Raiffeisen-Europa-HighYield (R)



1/3

Eurové podnikové dluhopisy mimo segment s investičním ratingem

Registrován v: AT, CL, CZ, DE, ES, FR, HU, IT, LI, NL, PL, SK

Rating



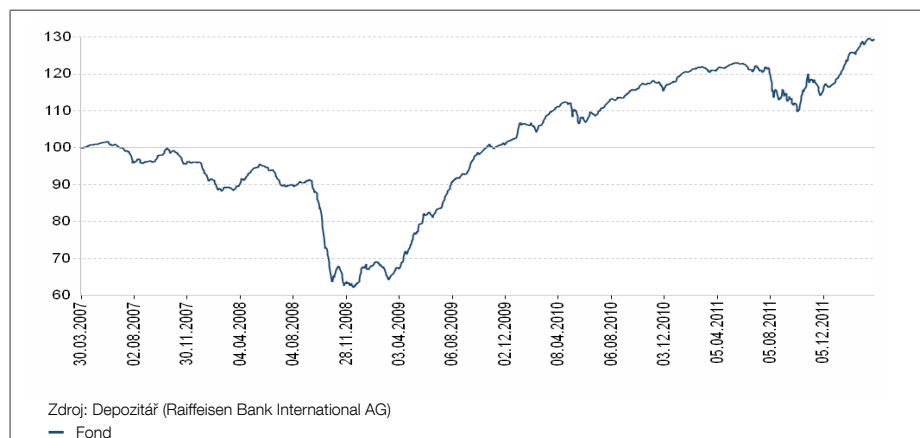
ISIN	Všeobecné údaje fondu	Doporučený investiční horizont
ISIN s reinvesticí výnosů v plné výši (V) AT0000765599	Měna fondu EUR	 <p>Riziková tolerance investora</p> 
	Datum prvního vydání 12.5.1999	
	Účetní rok 01.02. - 31.01.	
	Den výplaty 15.04.	
	Vstupní poplatek max. 1,50 %	
	Správní poplatek 0,96 %	

Fond k 30.3.2012

Aktuální údaje fondu	
Objem fondu v mil.	272,66
Vypočítaná hodnota/podíl V	198,45
Statistické údaje	
Referenční období	3 roky
Volatilita	11,53
Sharpe Ratio (p. a.)	1,82
Value at Risk	18,96
Maximum Drawdown (%)	-38,81
Short Fall Risk (%)	3,00
Ukazatele	
Platební schopnost	107,83
Běžné náklady ¹⁾	1,09
Portfolio Turnover Ratio (%)	51,53
Ukazatele pro dluhopisovou část ²⁾ (100,00 %)	
Ø Splatnost (roky)	2,82
Ø Modifikovaná splatnost	2,69
Ø Výnos (%)	7,30
Ø Čas do splatnosti to next call (v letech)	3,25
Ø Čas do splatnosti to maturity (v letech)	7,58
Ø Kupón (%)	7,17
Ø Rating	BB

²⁾ Jsou-li s cennými papíry spojena práva emitenta na předčasnou výpověď (= při příštím callu), vychází se při výpočtu ukazatelů durace, modifikovaná durace a výnosů z doby splatnosti cenných papírů do termínu předčasné výpovědi. Rozhodne-li se emitent právo na předčasnou výpověď neuplatnit, bude odpovídajícím způsobem prodloužena struktura doby splatnosti fondu a změní se i samotné ukazatele. Pravidelné termíny splácení dluhopisů (= při splatnosti) jsou uvedeny ve výročních a pololetních zprávách fondu (v přehledu označení cenných papírů a majetku u jednotlivých cenných papírů). U dluhopisů bez omezení doby splatnosti (tzv. věčné dluhopisy) se počítá s fiktivní dobou splatnosti 40 let.

Vývoj hodnoty fondu za posledních pět let: 30.3.2007 - 30.3.2012



v % p.a.	1 rok	3 roky	5 let	10 let	Začátek
Fond	6,72	24,20	5,25	7,71	5,46

Výkonnost fondu stanoví Raiffeisen KAG podle metody OeKB a vychází přitom z údajů vedených depozitářem (při pozastavení výplaty prodejní ceny s přihlédnutím k případným, indikativním hodnotám). Z výkonnosti fondu v minulosti nelze spolehlivě usuzovat na možný vývoj výkonnosti fondu v budoucnu.

Do výpočtu vývoje hodnoty nejsou zahrnuty jednotlivé náklady, a sice vstupní poplatek (max. 1,50 % investované částky) a případný výstupní poplatek (max. 0,00 % z prodávané částky). Podle konkrétní výše mohou tyto poplatky po zahrnutí do výpočtu zhoršovat vývoj hodnoty fondu.

Poznámka pro investory s jinou domácí měnou než je měna fondu: Upozorňujeme na to, že výnos může být v důsledku výkyvu kurzů vyšší nebo nižší.

Zdanění je závislé na osobních poměrech a může podléhat budoucím změnám.

¹⁾ „Poplatek za správu“ byl vypočítán na základě údajů k 29.12.2011 za předchozích 12 měsíců. „Poplatek za správu“ zahrnuje vlastní poplatek za správu a veškeré další poplatky, které byly uhrazeny v uplynulém roce. Součástí „poplatku za správu“ nejsou transakční náklady. „Poplatek za správu“ se může každý rok lišit. Podrobný přehled všech nákladů zahrnutých do „poplatku za správu“ je uveden v aktuální výroční zprávě v bodě „Náklady“.

Raiffeisen-Europa-HighYield (R)

2/3

Eurové podnikové dluhopisy mimo segment s investičním ratingem

Registrován v: AT, CL, CZ, DE, ES, FR, HU, IT, LI, NL, PL, SK

Rating



Investiční zásada/Hlavní zaměření investic

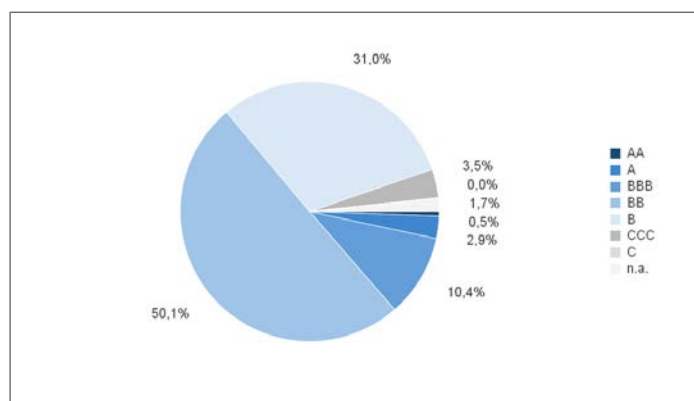
Fond Raiffeisen-Europa-HighYield investuje převážně do dluhopisů s vysokými výnosy (tj. dluhopisů vydávaných z větší části podniky, které nesplňují požadovaný úvěrový/investiční rating, takže nabízejí vyšší úročení). Vzhledem k tomu, že fond Raiffeisen-Europa-HighYield investuje převážně do podnikových dluhopisů, mohou mít na jeho hodnotu vliv především změny úrokových sazeb. Fond je vhodný především pro ty investory, kteří chtějí využít výhodu rozložení investice do portfolia podnikových dluhopisů jako doplněk k přímým investicím.

Výkonnost/Výhled

Kurzy na evropském trhu high yield dluhopisů rostly i v březnu. Tato třída aktiv se těšila čilé poptávce investorů podporované injekcí likvidity ze strany ECB (na konci předchozího měsíce) a silící chutí riskovat. Míra investování portfolia byla v průběhu měsíce zvýšena zejména prostřednictvím investic do nových emisí. Ve druhé polovině měsíce byla navíc se ziskem uzavřena pozice na index swapů úvěrového selhání.

Výhlídky Evropy na další hospodářský růst v poslední době trochu potemněly. V důsledku toho jsou v jednotlivých evropských zemích kriticky sledovány snahy o reformy. Za této situace očekáváme, že růst výnosových rozpětí začne pomalu ztrátet na síle. Přesto by se mělo podnikovým dluhopisům dlouhodobě i nadále dařit. (28.03.2012)

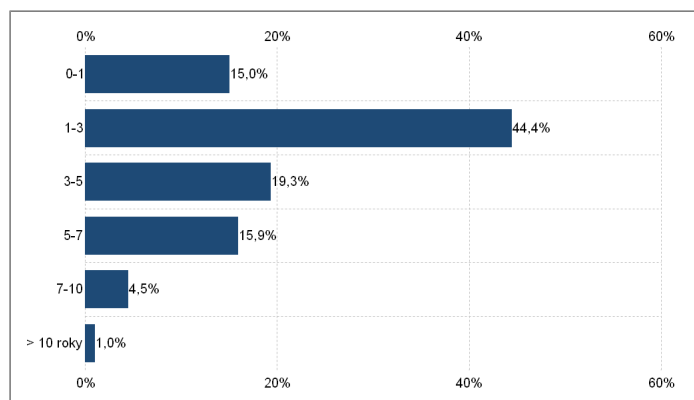
Struktura cenných papírů podle ratingu



Největší dluhopisová pozice v majetku fondu

5,375 % LAFARGE MTN 10-18	2,82%
7,125 % FCE BANK PLC 07-13	1,97%
7,375 % WIND ACQUIS.FIN. 10-18	1,75%
7,75 % SCHAEFFLER FINANCE BV 12-17	1,53%
9,25 % INEOS FINANCE REGS 10-15	1,52%
7,125 % CYFROWY POLSAT FIN AB 11-18	1,51%
6,75 % GATEGROUP FINANCE LUX SA 12-19	1,47%
6,25 % FIAT INDUSTRIAL FIN EUR 11-18	1,47%
5,5 % STORA ENSO OYJ 12-19	1,46%
7,25 % SMURF.KAPP.FD. REGS 09-17	1,41%

Struktura fondu podle doby splatnosti (Call)



Zveřejněný prospekt a klíčové informace pro investory, resp. zjednodušený prospekt je k dispozici v českém jazyce na internetových stránkách www.rcm-international.com. Všechny údaje a informace byly shromážděny a ověřeny nanejvýš pečlivě. Použití zdroje lze považovat za spolehlivé. Uváděné informace platí k datu aktualizace. Přesto nenese odpovědnost ani neposkytujeme žádnou záruku za správnost a úplnost poskytovaných informací.

Raiffeisen-Europa-HighYield (R)

Eurové podnikové dluhopisy mimo segment s investičním ratingem

Registrován v: AT, CL, CZ, DE, ES, FR, HU, IT, LI, NL, PL, SK

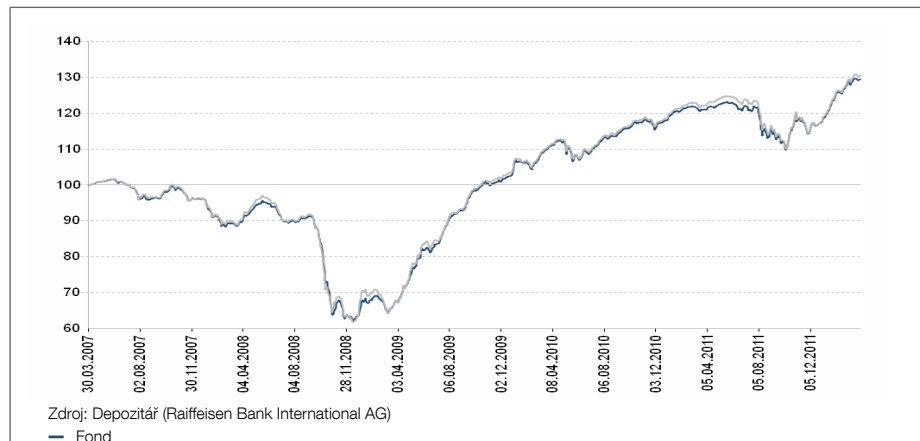
Rating



Market

ML Euro High Yield Constrained Excluding Sub.
Financials 100,00%

Vývoj hodnoty fondu za posledních pět let: 30.3.2007 - 30.3.2012



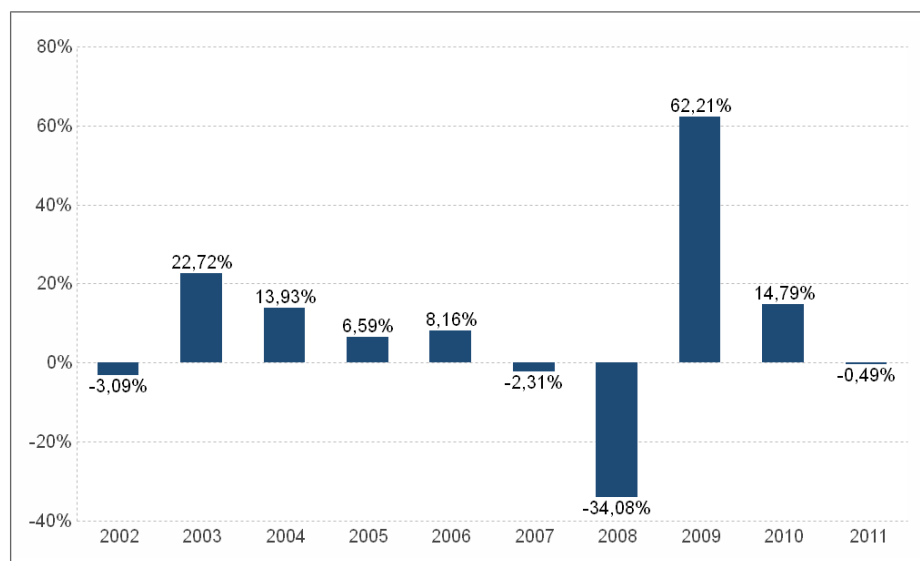
v % p.a.	1 rok	3 roky	5 let	10 let	Začátek
Fond	6,72	24,20	5,25	7,71	5,46
Market	6,56	24,41	5,42	8,13	n.a.

Výkonnost fondu stanoví Raiffeisen KAG podle metody OeKB a vychází přitom z údajů vedených depozitářem (při pozastavení výplaty prodejní ceny s přihlednutím k případným, indikativním hodnotám). Z výkonnosti fondu v minulosti nelze spolehlivě usuzovat na možný vývoj výkonnosti fondu v budoucnu.

Do výpočtu vývoje hodnoty nejsou zahrnuty jednotlivé náklady, a sice vstupní poplatek (max. 1,50 % investované částky) a případný výstupní poplatek (max. 0,00 % z prodávané částky). Podle konkrétní výše mohou tyto poplatky po zahrnutí do výpočtu zhoršovat vývoj hodnoty fondu.

Poznámka pro investory s jinou domácí měnou než je měna fondu: Upozorňujeme na to, že výnos může být v důsledku výkyvu kurzů vyšší nebo nižší.

Výkonnost podle kalendářních roků



Zveřejněný prospekt a klíčové informace pro investory, resp. zjednodušený prospekt je k dispozici v českém jazyce na internetových stránkách www.rcm-international.com. Všechny údaje a informace byly shromážděny a ověřeny nanejvýš pečlivě. Použité zdroje lze považovat za spolehlivé. Uváděné informace platí k datu aktualizace. Přesto nenese me odpovědnost ani neposkytujeme žádnou záruku za správnost a úplnost poskytovaných informací.