


Raiffeisen-Pazifik-Aktien (R)

1/3

Pacifické akcie včetně Japonska

Registrován v: AT, CZ, DE, HU, IT, LI, LV, PL, SI, SK

| ISIN | Všeobecné údaje fondu | Doporučený investiční horizont |
|--|---------------------------------|---|
| ISIN s reinvesticí výnosů v plné výši (V) AT0000764170 | Měna fondu EUR |  |
| | Datum prvního vydání 15.11.1999 | |
| | Účetní rok 01.09. - 31.08. | |
| | Den výplaty 15.11. | |
| | Vstupní poplatek max. 3,00 % | |
| | Správní poplatek 1,50 % | |
| | | |

Fond k 30.3.2012

Aktuální údaje fondu

| | |
|----------------------------|--------|
| Objem fondu v mil. | 120,60 |
| Vypočítaná hodnota/podíl V | 104,26 |

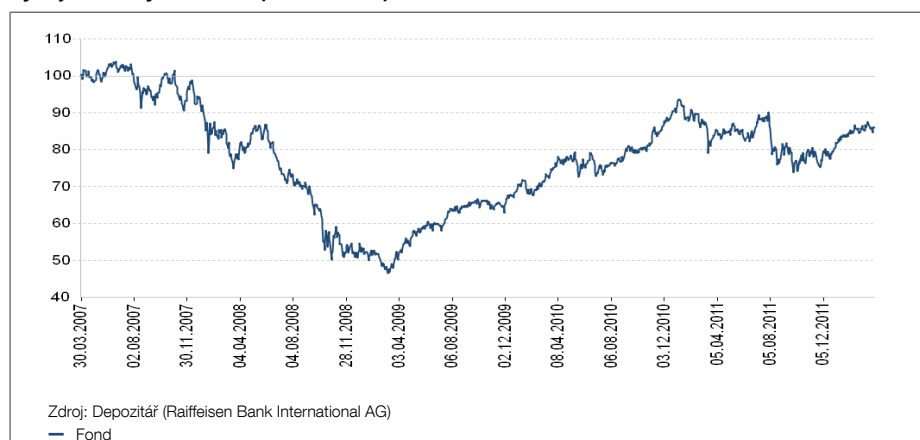
Statistické údaje

| | |
|----------------------|--------|
| Referenční období | 3 roky |
| Volatilita | 14,45 |
| Sharpe Ratio (p. a.) | 1,15 |
| Value at Risk | 23,77 |
| Maximum Drawdown (%) | -56,87 |
| Short Fall Risk (%) | 11,48 |

Ukazatele

| | |
|------------------------------|-------|
| Platební schopnost | 99,30 |
| Běžné náklady ¹⁾ | 1,78 |
| Portfolio Turnover Ratio (%) | 72,18 |

Vývoj hodnoty fondu za posledních pět let: 30.3.2007 - 30.3.2012



| v % p.a. | 1 rok | 3 roky | 5 let | 10 let | Začátek |
|----------|-------|--------|-------|--------|---------|
| Fond | 0,56 | 18,96 | -2,99 | 1,34 | 0,34 |

Výkonnost fondu stanoví Raiffeisen KAG podle metody OeKB a vychází přitom z údajů vedených depozitářem (při pozastavení výplaty prodejní ceny s přihlednutím k případným, indikativním hodnotám). Z výkonnosti fondu v minulosti nelze spolehlivě usuzovat na možný vývoj výkonnosti fondu v budoucnu.

Do výpočtu vývoje hodnoty nejsou zahrnuty jednotlivé náklady, a sice vstupní poplatek (max. 3,00 % investované částky) a případný výstupní poplatek (max. 0,00 % z prodávané částky). Podle konkrétní výše mohou tyto poplatky po zahrnutí do výpočtu zhoršovat vývoj hodnoty fondu.

Poznámka pro investory s jinou domácí měnou než je měna fondu: Upozorňujeme na to, že výnos může být v důsledku výkyvu kurzů vyšší nebo nižší.

Zdanění je závislé na osobních poměrech a může podléhat budoucím změnám.

¹⁾ „Poplatek za správu“ byl vypočítán na základě údajů k 29.12.2011 za předchozích 12 měsíců. „Poplatek za správu“ zahrnuje vlastní poplatek za správu a veškeré další poplatky, které byly uhrazeny v uplynulém roce. Součástí „poplatku za správu“ nejsou transakční náklady. „Poplatek za správu“ se může každý rok lišit. Podrobný přehled všech nákladů zahrnutých do „poplatku za správu“ je uveden v aktuální výroční zprávě v bodě „Náklady“.

Na základě skladby fondu nebo využívaných technik řízení vykazuje fond zvýšenou volatilitu, tzn. že investiční podíly jsou v průběhu krátkých časových úseků vystaveny značným výkyvům nahoru a dolů.

V rámci investiční strategie může fond investovat převážně do derivátů.

Raiffeisen-Pazifik-Aktien (R)

2/3

Pacifické akcie včetně Japonska

Registrován v: AT, CZ, DE, HU, IT, LI, LV, PL, SI, SK

Investiční zásada/Hlavní zaměření investic

Fond Raiffeisen-Pazifik-Aktien investuje do akcií podniků v pacifickém regionu, resp. v zemích jihovýchodní Asie, jejichž kurzy jsou s ohledem na fundamentální faktory zajímavé. Vzhledem k velikosti rozvinutých pacifických trhů je nasnadě, že fond vykazuje vyšší podíl japonského trhu, zatímco určitou část majetku investuje také v zemích, které jsou považovány za rozvíjející se trhy. Ve srovnání s investicemi na mezinárodních trzích obecně je riziko vzhledem k menšímu trhu a případnému kolísání místních měn vyšší.

Výkonnost/Výhled

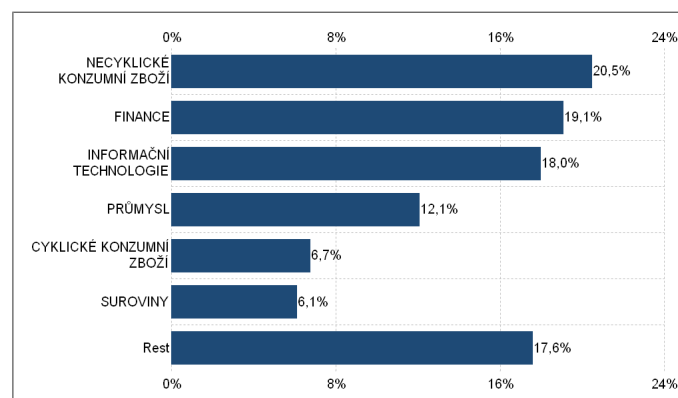
Zatímco japonskému trhu se v poslední době díky pokračujícímu přílivu příznivých zpráv z podniků a slabší měně nadále dařilo, vyvolaly spíše slabší makroekonomické ukazatele v Číně korekci na čínském/hongkongském trhu a přelily se i na některé další asijské burzy. Tento vývoj byl doprovázen vybíráním zisků u surovinových titulů a akcií podniků zaměřených na energetiku.

Manažeři fondu vybírají akcie podle modelu ukazatelů, přičemž rozhodující jsou kritéria ocenění, kvalitativní ukazatele, očekávaný zisk podniku a technické faktory. Od začátku roku přitom průběžně prodávají akcie, jejichž kurzy předjímalý příliš velký optimismus. (28.03.2012)

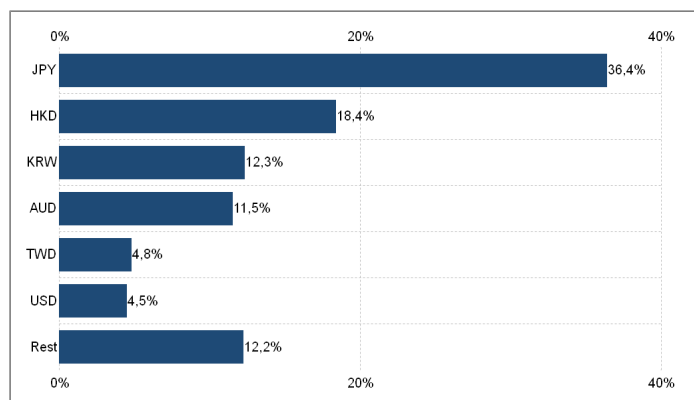
Největší akciová pozice v majetku fondu (jenom fondy a opce)

| | |
|-------------------------------|-------|
| Samsung Electronics Co Ltd | 3,19% |
| BHP Billiton Ltd | 2,16% |
| Hon Hai Precision Industry Co | 1,39% |
| Hitachi Ltd | 1,35% |
| Nissan Motor Co Ltd | 1,24% |
| Honda Motor Co Ltd | 1,23% |
| Alia Group Ltd | 1,18% |
| Hyundai Motor Co | 1,17% |
| JGC Corp | 1,14% |
| Mitsui & Co Ltd | 1,12% |

Struktura cenných papírů podle sektorů (MSCI)



Struktura fondu podle měn cenných papírů



Zveřejněný prospekt a klíčové informace pro investory, resp. zjednodušený prospekt je k dispozici v českém jazyce na internetových stránkách www.rcm-international.com. Všechny údaje a informace byly shromážděny a ověřeny nanejvýš pečlivě. Použití zdrojů lze považovat za spolehlivé. Uvádění informací platí k datu aktualizace. Přesto neneseme odpovědnost ani neposkytujeme žádnou záruku za správnost a úplnost poskytovaných informací.

Raiffeisen-Pazifik-Aktien (R)

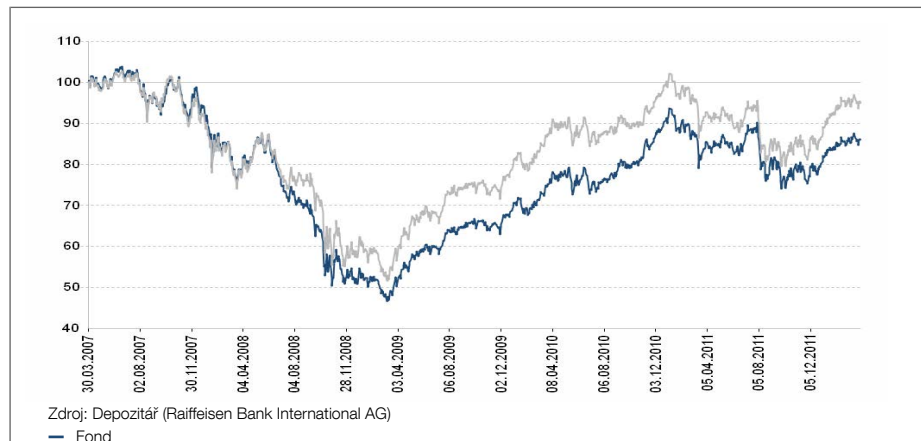
Pacifické akcie včetně Japonska

Registrován v: AT, CZ, DE, HU, IT, LI, LV, PL, SI, SK

Market

MSCI AC Asia Pacific 100,00%

Vývoj hodnoty fondu za posledních pět let: 30.3.2007 - 30.3.2012



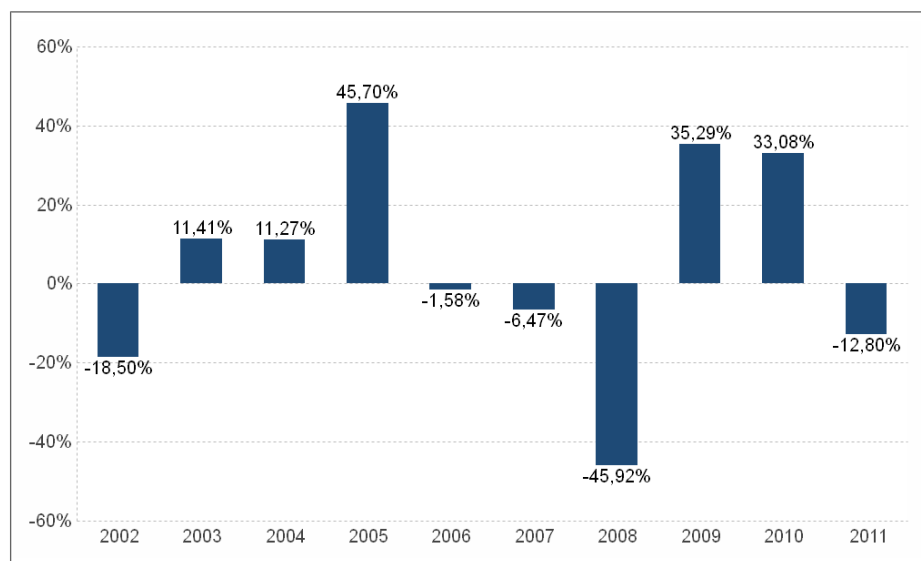
| v % p.a. | 1 rok | 3 roky | 5 let | 10 let | Začátek |
|----------|-------|--------|-------|--------|---------|
| Fond | 0,56 | 18,96 | -2,99 | 1,34 | 0,34 |
| Market | 2,30 | 18,00 | -1,05 | 2,38 | n.a. |

Výkonnost fondu stanoví Raiffeisen KAG podle metody OeKB a vychází přitom z údajů vedených depozitářem (při pozastavení výplaty prodejní ceny s přihlednutím k případným, indikativním hodnotám). Z výkonnosti fondu v minulosti nelze spolehlivě usuzovat na možný vývoj výkonnosti fondu v budoucnu.

Do výpočtu vývoje hodnoty nejsou zahrnuty jednotlivé náklady, a sice vstupní poplatek (max. 3,00 % investované částky) a případný výstupní poplatek (max. 0,00 % z prodávané částky). Podle konkrétní výše mohou tyto poplatky po zahrnutí do výpočtu zhoršovat vývoj hodnoty fondu.

Poznámka pro investory s jinou domácí měnou než je měna fondu: Upozorňujeme na to, že výnos může být v důsledku výkyvu kurzů vyšší nebo nižší.

Výkonnost podle kalendářních roků



Zveřejněný prospekt a klíčové informace pro investory, resp. zjednodušený prospekt je k dispozici v českém jazyce na internetových stránkách www.rcm-international.com. Všechny údaje a informace byly shromážděny a ověřeny nanejvýš pečlivě. Použití zdroje lze považovat za spolehlivé. Uváděné informace platí k datu aktualizace. Přesto nenese me odpovědnost ani neposkytujeme žádnou záruku za správnost a úplnost poskytovaných informací.