

Raiffeisen-Global-Aktien (R)



1/3

Globální akcie

Registrován v: AT, BG, CZ, DE, HU, IT, LV, PL, SI, SK

Rating



ISIN	Všeobecné údaje fondu	Doporučený investiční horizont
ISIN s reinvesticí výnosů v plné výši (V) AT0000785266	Měna fondu EUR	 <p>Riziková tolerance investora</p> 
	Datum prvního vydání 16.10.1986	
	Účetní rok 16.09. - 15.09.	
	Den výplaty 15.11.	
	Vstupní poplatek max. 3,00 %	
	Správní poplatek 1,50 %	

Fond k 30.3.2012

Aktuální údaje fondu

Objem fondu v mil.	395,37
Vypočítaná hodnota/podíl V	172,85

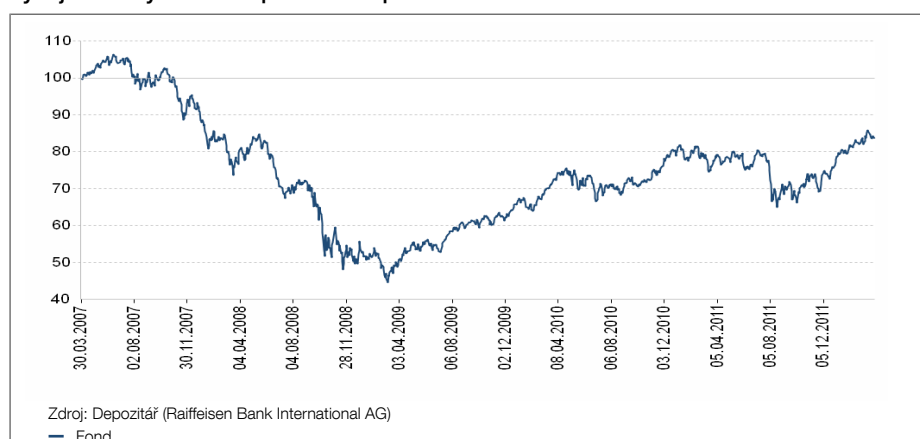
Statistické údaje

Referenční období	3 roky
Volatilita	14,16
Sharpe Ratio (p. a.)	1,22
Value at Risk	23,30
Maximum Drawdown (%)	-61,42
Short Fall Risk (%)	10,25

Ukazatele

Platební schopnost	99,33
Běžné náklady ¹⁾	1,75
Portfolio Turnover Ratio (%)	89,47

Vývoj hodnoty fondu za posledních pět let: 30.3.2007 - 30.3.2012



v % p.a.	1 rok	3 roky	5 let	10 let	Začátek
Fond	5,95	19,66	-3,53	-2,06	4,08

Výkonnost fondu stanoví Raiffeisen KAG podle metody OeKB a vychází přitom z údajů vedených depozitářem (při pozastavení výplaty prodejní ceny s přihlednutím k případným, indikativním hodnotám). Z výkonnosti fondu v minulosti nelze spolehlivě usuzovat na možný vývoj výkonnosti fondu v budoucnu.

Do výpočtu vývoje hodnoty nejsou zahrnuty jednotlivé náklady, a sice vstupní poplatek (max. 3,00 % investované částky) a případný výstupní poplatek (max. 0,00 % z prodávané částky). Podle konkrétní výše mohou tyto poplatky po zahrnutí do výpočtu zhoršovat vývoj hodnoty fondu.

Poznámka pro investory s jinou domácí měnou než je měna fondu: Upozorňujeme na to, že výnos může být v důsledku výkyvu kurzů vyšší nebo nižší.

Zdanění je závislé na osobních poměrech a může podléhat budoucím změnám.

¹⁾ „Poplatek za správu“ byl vypočítán na základě údajů k 29.12.2011 za předchozích 12 měsíců. „Poplatek za správu“ zahrnuje vlastní poplatek za správu a veškeré další poplatky, které byly uhrazeny v uplynulém roce. Součástí „poplatku za správu“ nejsou transakční náklady. „Poplatek za správu“ se může každý rok lišit. Podrobný přehled všech nákladů zahrnutých do „poplatku za správu“ je uveden v aktuální výroční zprávě v bodě „Náklady“.

Na základě skladby fondu nebo využívaných technik řízení vykazuje fond zvýšenou volatilitu, tzn. že investiční podíly jsou v průběhu krátkých časových úseků vystaveny značným výkyvům nahoru a dolů.

V rámci investiční strategie může fond investovat převážně do derivátů.

Raiffeisen-Global-Aktien (R)

2/3

Globální akcie

Registrován v: AT, BG, CZ, DE, HU, IT, LV, PL, SI, SK

Rating



Investiční zásada/Hlavní zaměření investic

Fond investuje do globálních akcií. Přednost dává akciím fundamentálně atraktivně oceněných podniků. Výběr odvětví a zemí zajišťuje široké rozložení investic do celého světa. Fond je proto vhodný pro investory, kteří chtějí využít příležitosti k vysokým výnosům z investic do akcií a zároveň jsou si vědomi rizika výrazného kolísání kurzů (tj. akciových kurzů a kurzů měn).

Výkonnost/Výhled

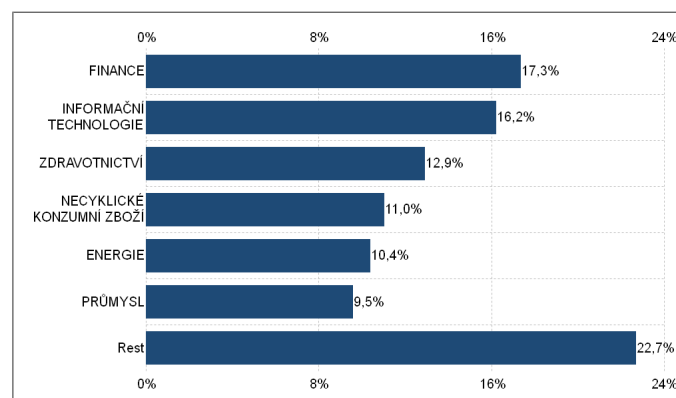
Americkým burzám, většině evropských akciových trhů i japonské burze se díky pokračující expanzivní monetární politice vesměs dařilo, zatímco smíšená makroekonomická čísla vyvolala korekci kurzů na čínské burze, na některých asijských burzách a u surovinových a energetických titulů. Fond vydělával díky příznivým zprávám, které přicházely z některých podniků, např. rozhodnutí společnosti Cliffs Natural Resources nebo Anheuser Busch vyplatit vyšší dividendy nebo dobré ekonomické výhledy gigantů Priceline.com a Apple.

Manažeři fondu vybírají akcie podle modelu ukazatelů, přičemž rozhodující jsou kritéria ocenění, kvalitativní ukazatele, očekávaný zisk podniku a technické faktory. Díky tomu, že mnohé podniky vykazují podle tohoto přístupu momentálně zajímavé ocenění, je portfolio fondu široce diverzifikované. (28.03.2012)

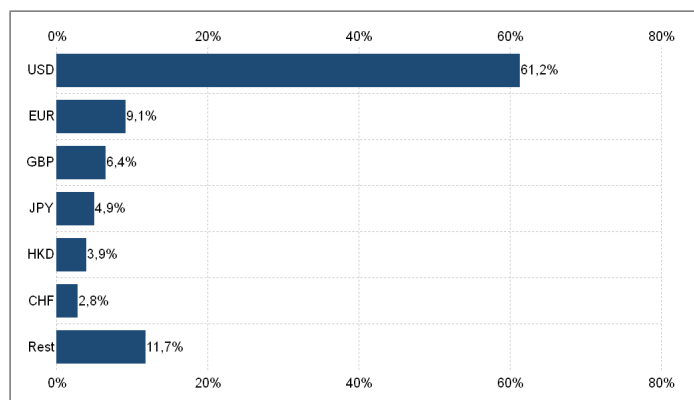
Největší akciová pozice v majetku fondu (jenom fondy a opce)

Apple Inc	2,78%
JPMORGAN CHASE & CO	1,94%
Chevron Corp	1,77%
Microsoft Corp	1,56%
Occidental Petroleum Corp	1,51%
Nestle SA	1,48%
Pfizer Inc	1,42%
Novartis AG	1,27%
Cisco Systems Inc	1,24%
ANHEUSER-BUSCH INBEV SA	1,20%

Struktura cenných papírů podle sektorů (MSCI)



Struktura fondu podle měn cenných papírů



Zveřejněný prospekt a klíčové informace pro investory, resp. zjednodušený prospekt je k dispozici v českém jazyce na internetových stránkách www.rcm-international.com. Všechny údaje a informace byly shromážděny a ověřeny nanejvýš pečlivě. Použité zdroje lze považovat za spolehlivé. Uváděné informace platí k datu aktualizace. Přesto nenese odpovědnost ani neposkytujeme žádnou záruku za správnost a úplnost poskytovaných informací.

Raiffeisen-Global-Aktien (R)

Globální akcie

Registrován v: AT, BG, CZ, DE, HU, IT, LV, PL, SI, SK

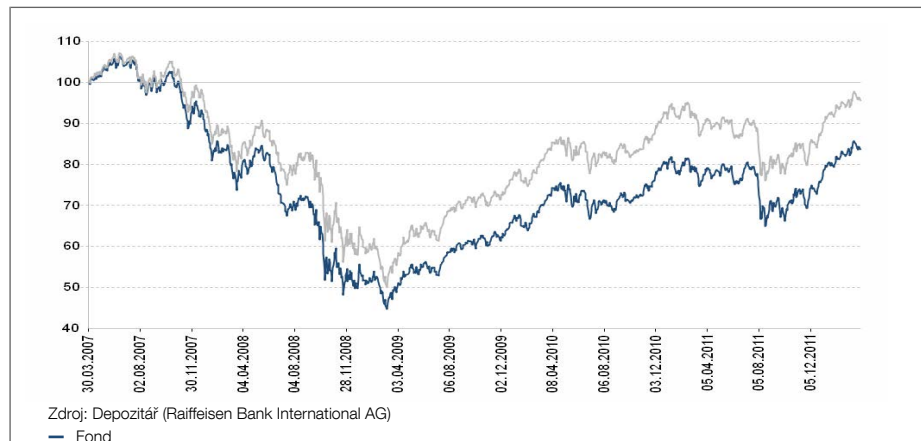
Rating



Market

MSCI World AC Index 100,00%

Vývoj hodnoty fondu za posledních pět let: 30.3.2007 - 30.3.2012



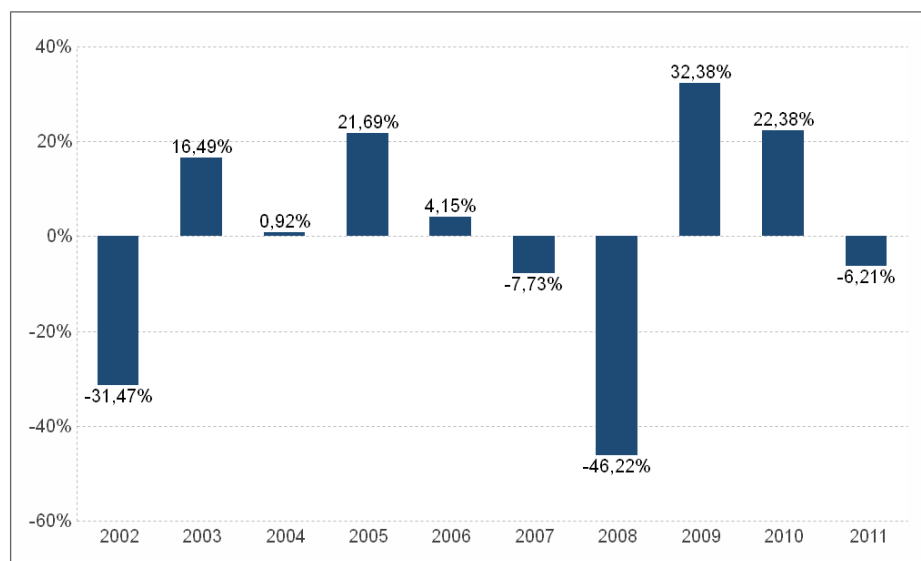
v % p.a.	1 rok	3 roky	5 let	10 let	Začátek
Fond	5,95	19,66	-3,53	-2,06	4,08
Market	4,87	19,92	-0,94	0,01	n.a.

Výkonnost fondu stanoví Raiffeisen KAG podle metody OeKB a vychází přitom z údajů vedených depozitářem (při pozastavení výplaty prodejní ceny s přihlednutím k případným, indikativním hodnotám). Z výkonnosti fondu v minulosti nelze spolehlivě usuzovat na možný vývoj výkonnosti fondu v budoucnu.

Do výpočtu vývoje hodnoty nejsou zahrnuty jednotlivé náklady, a sice vstupní poplatek (max. 3,00 % investované částky) a případný výstupní poplatek (max. 0,00 % z prodávané částky). Podle konkrétní výše mohou tyto poplatky po zahrnutí do výpočtu zhoršovat vývoj hodnoty fondu.

Poznámka pro investory s jinou domácí měnou než je měna fondu: Upozorňujeme na to, že výnos může být v důsledku výkyvu kurzů vyšší nebo nižší.

Výkonnost podle kalendářních roků



Zveřejněný prospekt a klíčové informace pro investory, resp. zjednodušený prospekt je k dispozici v českém jazyce na internetových stránkách www.rcm-international.com. Všechny údaje a informace byly shromážděny a ověřeny nanejvýš pečlivě. Použité zdroje lze považovat za spolehlivé. Uváděné informace platí k datu aktualizace. Přesto neneseme odpovědnost ani neposkytujeme žádnou záruku za správnost a úplnost poskytovaných informací.