

Raiffeisen-Euro-Rent (R)


1/3

Eurové dluhopisy

Registrován v: AT, CL, CZ, DE, ES, FR, GB, IT, LI, LU, LV, NL

Rating



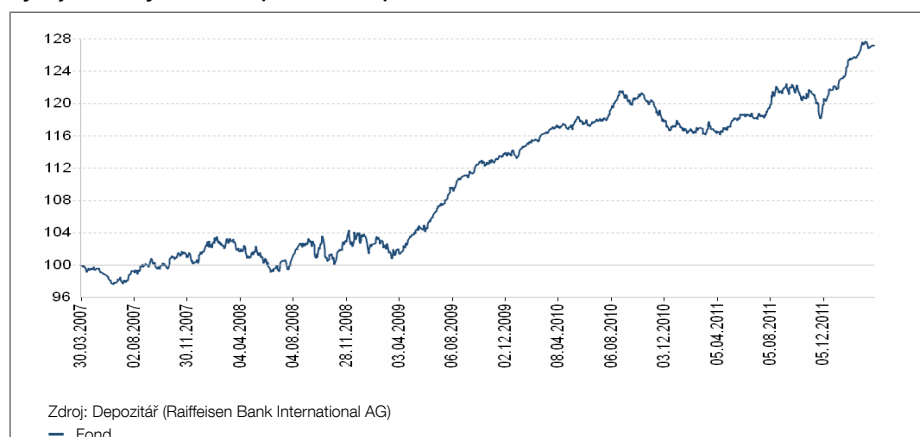
ISIN	Všeobecné údaje fondu	Doporučený investiční horizont
ISIN s reinvesticí výnosů v plné výši (V) AT0000785308	Měna fondu EUR	
	Datum prvního vydání 16.12.1996	
	Účetní rok 01.02. - 31.01.	
	Den výplaty 01.04.	
	Vstupní poplatek max. 1,50 %	
	Správní poplatek 0,50 %	

Fond k 30.3.2012

Aktuální údaje fondu	
Objem fondu v mil.	409,14
Vypočítaná hodnota/podíl V	131,91
Statistické údaje	
Referenční období	3 roky
Volatilita	4,14
Sharpe Ratio (p. a.)	1,61
Value at Risk	6,81
Maximum Drawdown (%)	-5,90
Short Fall Risk (%)	3,76
Ukazatele	
Platební schopnost	19,50
Běžné náklady ¹⁾	0,61
Portfolio Turnover Ratio (%)	124,04
Ukazatele pro dluhopisovou část ²⁾ (100,00 %)	
Ø Splatnost (roky)	4,81
Ø Modifikovaná splatnost	4,66
Ø Výnos (%)	3,21
Ø Čas do splatnosti to next call (v letech)	6,05
Ø Čas do splatnosti to maturity (v letech)	6,43
Ø Kupón (%)	3,58
Ø Rating	AA

²⁾ Jsou-li s cennými papíry spojena práva emitenta na předčasnou výpověď (= při příštím callu), vychází se při výpočtu ukazatelů durace, modifikovaná durace a výnosů z doby splatnosti cenných papírů do termínu předčasné výpovědi. Rozhodne-li se emitent právo na předčasnou výpověď neuplatnit, bude odpovídajícím způsobem prodloužena struktura doby splatnosti fondu a změní se i samotné ukazatele. Pravidelné termíny splácení dluhopisů (= při splatnosti) jsou uvedeny ve výročních a pololetních zprávách fondu (v přehledu označení cenných papírů a majetku u jednotlivých cenných papírů). U dluhopisů bez omezení doby splatnosti (tzv. věčné dluhopisy) se počítá s fiktivní dobou splatnosti 40 let.

Vývoj hodnoty fondu za posledních pět let: 30.3.2007 - 30.3.2012



v % p.a.	1 rok	3 roky	5 let	10 let	Začátek
Fond	9,01	7,65	4,91	5,03	5,20

Výkonnost fondu stanoví Raiffeisen KAG podle metody OeKB a vychází přitom z údajů vedených depozitářem (při pozastavení výplaty prodejní ceny s přihlednutím k případným, indikativním hodnotám). Z výkonnosti fondu v minulosti nelze spolehlivě usuzovat na možný vývoj výkonnosti fondu v budoucnu.

Do výpočtu vývoje hodnoty nejsou zahrnuty jednotlivé náklady, a sice vstupní poplatek (max. 1,50 % investované částky) a případný výstupní poplatek (max. 0,00 % z prodávané částky). Podle konkrétní výše mohou tyto poplatky po zahrnutí do výpočtu zhoršovat vývoj hodnoty fondu.

Poznámka pro investory s jinou domácí měnou než je měna fondu: Upozorňujeme na to, že výnos může být v důsledku výkyvu kurzů vyšší nebo nižší.

Zdanění je závislé na osobních poměrech a může podléhat budoucím změnám.

¹⁾ „Poplatek za správu“ byl vypočítán na základě údajů k 29.12.2011 za předchozích 12 měsíců. „Poplatek za správu“ zahrnuje vlastní poplatek za správu a veškeré další poplatky, které byly uhrazeny v uplynulém roce. Součástí „poplatku za správu“ nejsou transakční náklady. „Poplatek za správu“ se může každý rok lišit. Podrobný přehled všech nákladů zahrnutých do „poplatku za správu“ je uveden v aktuální výroční zprávě v bodě „Náklady“.

V rámci investiční strategie může fond investovat převážně do derivátů.

Raiffeisen-Euro-Rent (R)

2/3

Eurové dluhopisy

Registrován v: AT, CL, CZ, DE, ES, FR, GB, IT, LI, LU, LV, NL

Rating



Investiční zásada/Hlavní zaměření investic

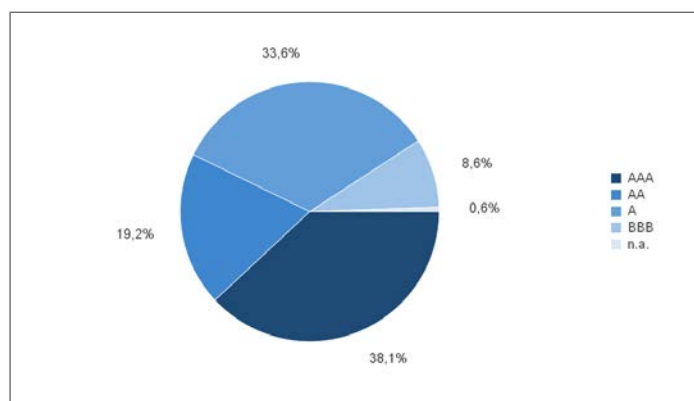
Fond Raiffeisen-Euro-Rent investuje převážně do dluhopisů denominovaných v eurech. Aktivní řízení portfolia fondu se týká celého spektra dob splatnosti. Měnové riziko je vyloučeno. Vzhledem k tomu, že fond Raiffeisen-Euro-Rent investuje hlavně do dluhopisů, mohou mít na jeho hodnotu vliv především změny úrokových sazeb. Fond je vhodný především pro ty investory, kteří chtějí využít výhodu rozložení investice do portfolia dluhopisů jako doplněk k přímým investicím.

Výkonnost/Výhled

Fond v březnu mírně posílil. Velmi příznivě se vyvíjely zejména podnikové dluhopisy, které doplňují portfolio fondu. V tomto segmentu vyměnil fond několik titulů, kterým se poslední dobou dařilo, za nové emise.

Znovu bylo sníženo úrokové riziko. K této změně došlo v souladu s kvantitativními a kvalitativními strategiemi. Fond je realizoval prostřednictvím zajišťovacích obchodů. (22.03.2012)

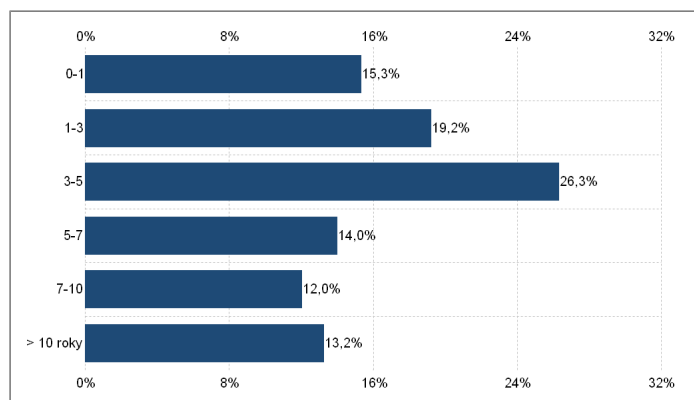
Struktura cenných papírů podle ratingu



Největší dluhopisová pozice v majetku fondu

3 % BUONI POLIENNALI DEL TES 10-15	1,94%
3,75 % REP. FSE O.A.T. 05-21	1,90%
4,00 % B.T.P. 05-37	1,79%
4,00 % BUNDANL.V. 05-37	1,75%
4,75 % BRD 98-28	1,63%
3,375 % SWEDBANK MTN 09-14	1,59%
3,00 % B.T.P. 10-15	1,47%
2,75 % FMS WERTMANAGEMENT 11-16	1,39%
3,25 % BELGIQUE 47 06-16	1,29%
2,625 % EUROPEAN INVESTMENT BANK 10-18	1,27%

Struktura fondu podle doby splatnosti (Call)



Zveřejněný prospekt a klíčové informace pro investory, resp. zjednodušený prospekt je k dispozici v českém jazyce na internetových stránkách www.rcm-international.com. Všechny údaje a informace byly shromážděny a ověřeny nanejvýš pečlivě. Použité zdroje lze považovat za spolehlivé. Uváděné informace platí k datu aktualizace. Přesto nenese odpovědnost ani neposkytujeme žádnou záruku za správnost a úplnost poskytovaných informací.

Raiffeisen-Euro-Rent (R)

3/3

Eurové dluhopisy

Registrován v: AT, CL, CZ, DE, ES, FR, GB, IT, LI, LU, LV, NL

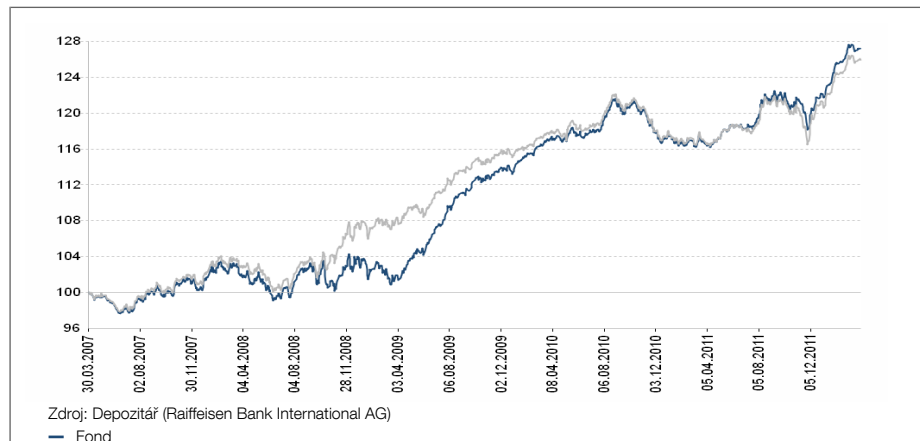
Rating



Market

Barclays Capital Euro-Aggregate: 500MM 100,00%

Vývoj hodnoty fondu za posledních pět let: 30.3.2007 - 30.3.2012



v % p.a.	1 rok	3 roky	5 let	10 let	Začátek
Fond	9,01	7,65	4,91	5,03	5,20
Market	7,82	5,14	4,70	4,99	n.a.

Výkonnost fondu stanoví Raiffeisen KAG podle metody OeKB a vychází přitom z údajů vedených depozitářem (při pozastavení výplaty prodejní ceny s přihlédnutím k případným, indikativním hodnotám). Z výkonnosti fondu v minulosti nelze spolehlivě usuzovat na možný vývoj výkonnosti fondu v budoucnu.

Do výpočtu vývoje hodnoty nejsou zahrnuty jednotlivé náklady, a sice vstupní poplatek (max. 1,50 % investované částky) a případný výstupní poplatek (max. 0,00 % z prodávané částky). Podle konkrétní výše mohou tyto poplatky po zahrnutí do výpočtu zhoršovat vývoj hodnoty fondu.

Poznámka pro investory s jinou domácí měnou než je měna fondu: Upozorňujeme na to, že výnos může být v důsledku výkyvu kurzů vyšší nebo nižší.

Výkonnost podle kalendářních roků

